


Poznámky:

- Nejedná se o dílenskou ani výrobní dokumentaci.
- výrobní dokumentaci jednotlivých výrobků předložit investorovi k odsouhlasení.

STUPEŇ		DOKUMENTACE PRO PROVÁDĚNÍ STAVBY	
NÁZEV AKCE			
Brána Matky Boží, ul. Matky Boží, Jihlava - Stavební úpravy interiéru			
ČÁST DOKUMENTACE			
D.1.1. ARCHITEKTONICKO - STAVEBNÍ ŘEŠENÍ			
STAVEBNÍK		HIP	
 <div>Statutární město Jihlava Masarykovo náměstí 97/1 586 01 Jihlava 1</div>		Ing. Pavel Veverka	
		PROJEKTANT	
		 <div>FAPAL s.r.o. Stará Mostecká 250/2 412 01 Litoměřice IČ 06083927</div>	
LOKALITA		ČÍSLO ZAKÁZKY	VYPRACOVAL
Věžní 4785/1, p.č. 2443, 2442/1 k.ú. Jihlava		047-2022	Fapal
DATUM PD	DATUM REVIZE	MĚŘÍTKO	ZODPOVĚDNÝ PROJEKTANT
2/2024	-	1:20	Ing. Jan Vinař (ČKAIT 0000769)
NÁZEV VÝKRESU		ČÍSLO PŘÍLOHY	ČÍSLO VÝKRESU
TABULKA TRUHLÁŘSKÝCH VÝROBKŮ		D.1.1.c	06
			PARÉ

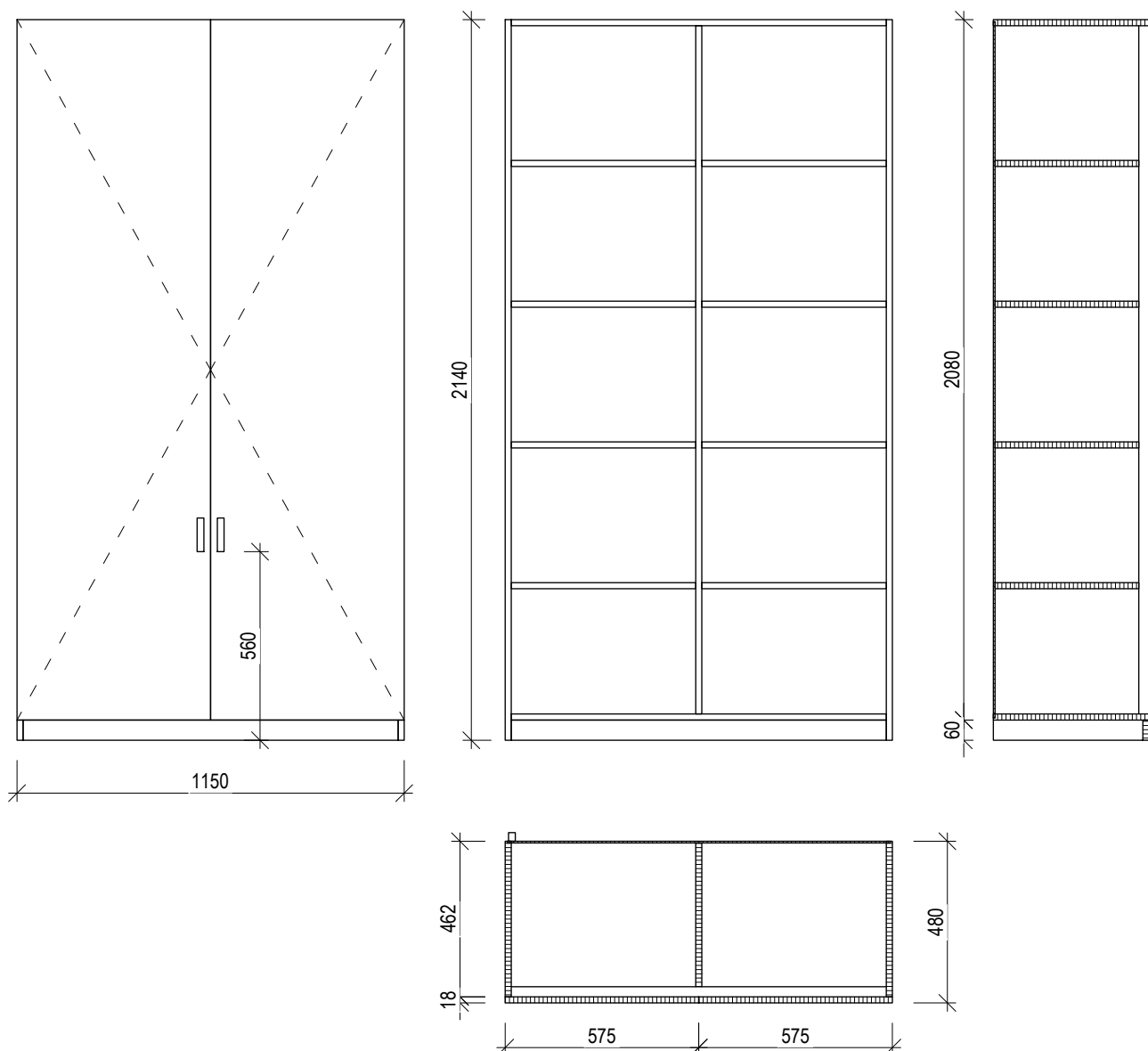
# Brána Matky Boží, ul. Matky Boží, Jihlava - Stavební úpravy interiéru

## Tabulka truhlářských výrobků

## D.1.1 architektonicko-stavební řešení

číslo	název a schéma 1:20	rozměry počet ks	popis
-------	---------------------	---------------------	-------

T.01	Skříň	1150x480x2140 2 ks	<p><u>materiály:</u></p> <ul style="list-style-type: none"> <li>- korpus LTD 18 bílá</li> <li>- dveře LTD 18 bílá</li> <li>- vnitřní členění LTD 18 bílá</li> <li>- záda: DVD 5 bílá</li> <li>- vzorky povrchů budou předloženy investorovi k odsouhlasení.</li> </ul> <p><u>konstrukce:</u></p> <ul style="list-style-type: none"> <li>- korpus průběžné boky, dveře naložené, záda v polodrážce</li> <li>- úchytky v atypické poloze velmi nízko, z důvodu přístupu z ramene schodiště.</li> </ul> <p><u>vnitřní členění:</u></p> <ul style="list-style-type: none"> <li>- nebylo zadavatelem specifikováno, nutno konzultovat</li> </ul>
------	-------	-----------------------	---



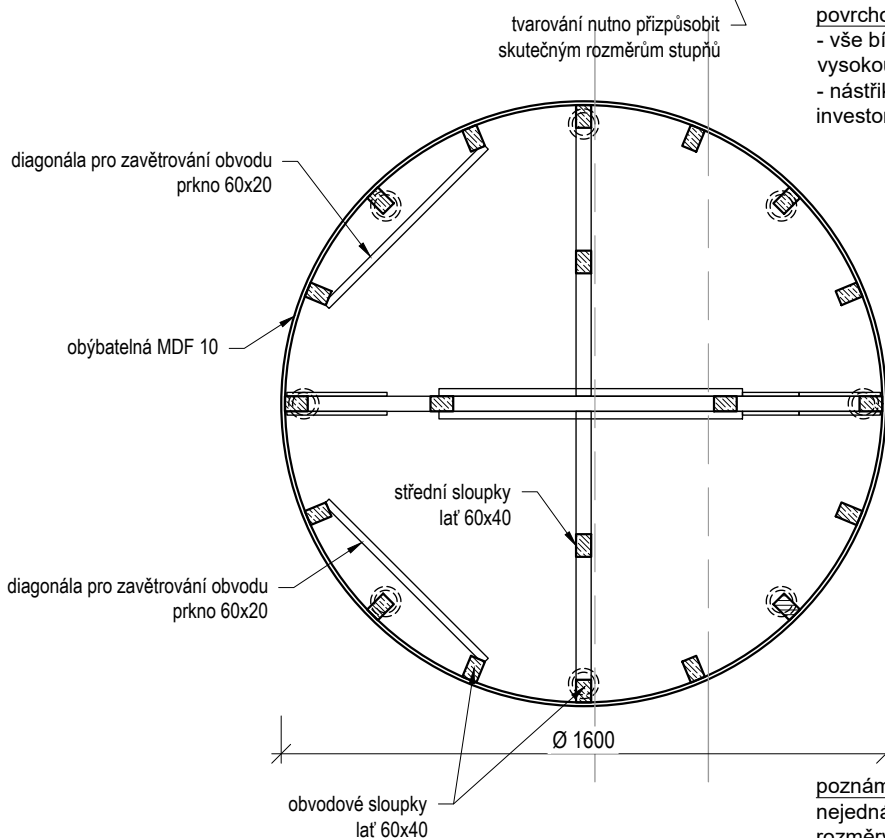
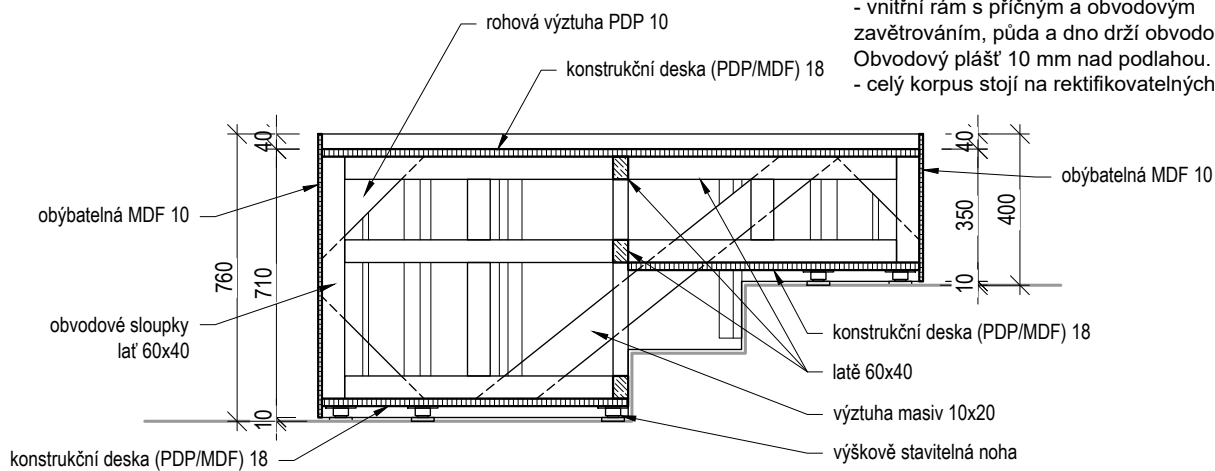
poznámka:  
nejedná se o výrobní dokumentaci; veškeré rozměry je nutné měřením zhotovitele ověřit na místě stavby a přizpůsobit skutečnému stavu.

# Brána Matky Boží, ul. Matky Boží, Jihlava - Stavební úpravy interiéru

## Tabulka truhlářských výrobků

## D.1.1 architektonicko-stavební řešení

číslo	název a schéma 1:20	rozměry počet ks	popis
T.02	Podstavec pro model	Ø 1600 x 760 1 ks	<p><u>materiály:</u></p> <ul style="list-style-type: none"> <li>- obvodový plášť ohýbatelná MDF 10</li> <li>- vnitřní konstrukce dřevěné latě 60x60, rohové výztuhy PDP 10, zavětrování dřevěná prkna, půda a dno PDP/MDF 18</li> </ul> <p><u>konstrukce:</u></p> <ul style="list-style-type: none"> <li>- vnitřní rám s příčným a obvodovým zavětrováním, půda a dno drží obvodové sloupky. Obvodový plášť 10 mm nad podlahou.</li> <li>- celý korpus stojí na rektifikovatelných nohách.</li> </ul> <p><u>povrchová úprava:</u></p> <ul style="list-style-type: none"> <li>- vše bílý matný krycí vodovzdorný nástřik, s vysokou ošetruvzdorností.</li> <li>- nástřik bude vyzkorkován a předložen investorovi k odsouhlasení.</li> </ul> <p><u>poznámka:</u></p> <p>nejedná se o výrobní dokumentaci; veškeré rozměry je nutné měřením zhotovitele ověřit na místě stavby a přizpůsobit skutečnému stavu.</p>



# Brána Matky Boží, ul. Matky Boží, Jihlava - Stavební úpravy interiéru

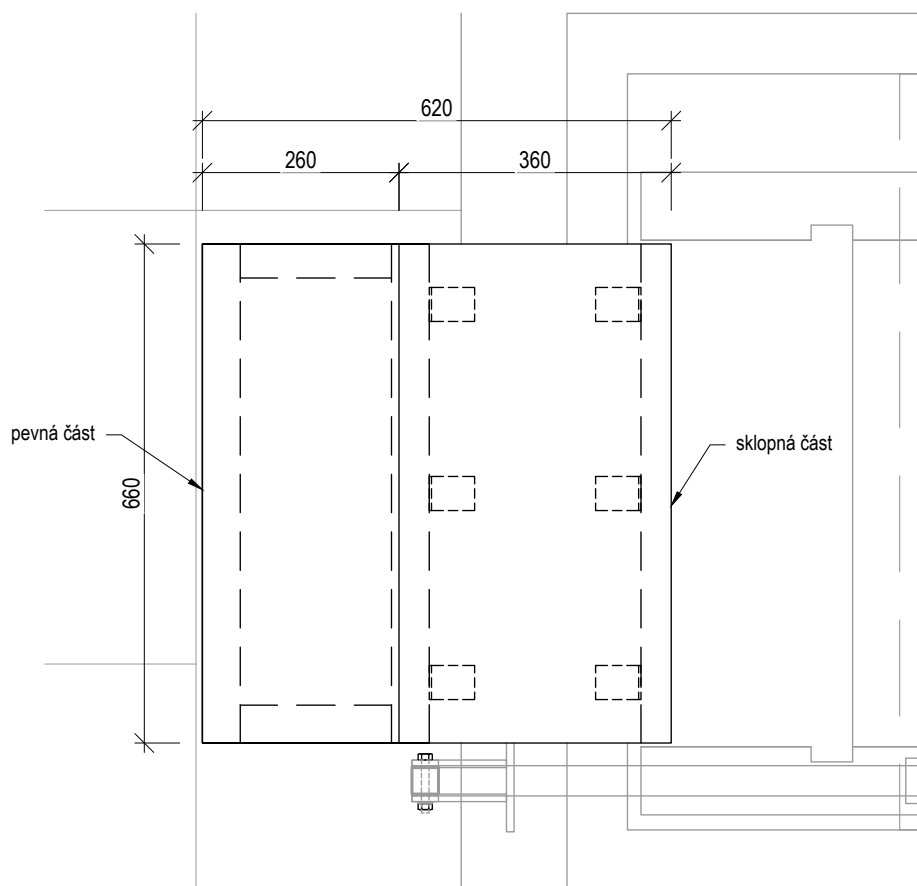
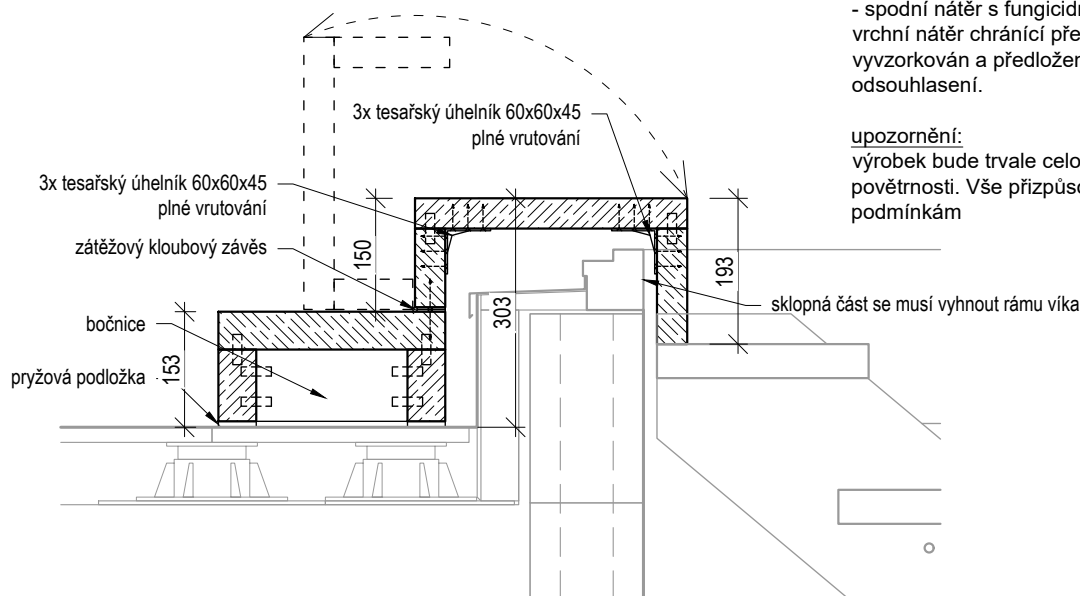
Tabulka truhlářských výrobků		D.1.1 architektonicko-stavební řešení	
číslo	název a schéma 1:5	rozměry počet ks	popis
T.03a	<p>Parapet věnce 4.np</p> <p>dřevěná fošna 30 mm syntetické lepidlo 2 mm sanační malta - mm</p> <p>tmel</p> <p>fazeta 5x5</p> <p>30</p> <p>10</p> <p>160 - 260</p>	160-260x30 celk délka 21 m	<p><u>materiály:</u></p> <ul style="list-style-type: none"> <li>- masivní modřínové dřevo, alt, modřínová spárovka</li> </ul> <p><u>konstrukce:</u></p> <ul style="list-style-type: none"> <li>- vyrovnání styčné plochy sanační maltou</li> <li>- lepeno syntetickým lepidlem určeným na betonové podlahy</li> <li>- podélné napojování pomocí lamelky.</li> </ul> <p><u>povrchová úprava:</u></p> <ul style="list-style-type: none"> <li>- zdravotně nezávadný olejový nátěr. Nátěr bude vyvzorkován a předložen investorovi k odsouhlasení.</li> </ul> <p><u>poznámka:</u></p> <p>nejedná se o výrobní dokumentaci; veškeré rozměry je nutné měřením zhotovitele ověřit na místě stavby a přizpůsobit skutečnému stavu.</p>
T.03b	<p>Parapet věnce 5.np</p> <p>dřevěná fošna 30 mm syntetické lepidlo 2 mm sanační malta - mm</p> <p>tmel</p> <p>fazeta 5x5</p> <p>30</p> <p>10</p> <p>170 - 200</p>	170-200x30 celk délka 25,1 m	<p><u>materiály:</u></p> <ul style="list-style-type: none"> <li>- masivní modřínové dřevo, alt, modřínová spárovka</li> </ul> <p><u>konstrukce:</u></p> <ul style="list-style-type: none"> <li>- vyrovnání styčné plochy sanační maltou</li> <li>- lepeno syntetickým lepidlem určeným na betonové podlahy</li> <li>- podélné napojování pomocí lamelky.</li> </ul> <p><u>povrchová úprava:</u></p> <ul style="list-style-type: none"> <li>- zdravotně nezávadný olejový nátěr. Nátěr bude vyvzorkován a předložen investorovi k odsouhlasení.</li> </ul> <p><u>poznámka:</u></p> <p>nejedná se o výrobní dokumentaci; veškeré rozměry je nutné měřením zhotovitele ověřit na místě stavby a přizpůsobit skutečnému stavu.</p>
T.03c	<p>Parapet věnce 6.np</p> <p>dřevěná fošna 30 mm syntetické lepidlo 2 mm sanační malta - mm</p> <p>tmel</p> <p>fazeta 5x5</p> <p>30</p> <p>10</p> <p>160 - 230</p>	160-230x30 celk délka 26,5 m	<p><u>materiály:</u></p> <ul style="list-style-type: none"> <li>- masivní modřínové dřevo, alt, modřínová spárovka</li> </ul> <p><u>konstrukce:</u></p> <ul style="list-style-type: none"> <li>- vyrovnání styčné plochy sanační maltou</li> <li>- lepeno syntetickým lepidlem určeným na betonové podlahy</li> <li>- podélné napojování pomocí lamelky.</li> </ul> <p><u>povrchová úprava:</u></p> <ul style="list-style-type: none"> <li>- zdravotně nezávadný olejový nátěr. Nátěr bude vyvzorkován a předložen investorovi k odsouhlasení.</li> </ul> <p><u>poznámka:</u></p> <p>nejedná se o výrobní dokumentaci; veškeré rozměry je nutné měřením zhotovitele ověřit na místě stavby a přizpůsobit skutečnému stavu.</p>

# Brána Matky Boží, ul. Matky Boží, Jihlava - Stavební úpravy interiéru

## Tabulka truhlářských výrobků

## D.1.1 architektonicko-stavební řešení

číslo	název a schéma 1:10	rozměry počet ks	popis
T.05	Sklopné schůdky střešní terasy	660x620x303 1 ks	<p><u>materiály:</u></p> <ul style="list-style-type: none"> <li>- pevná část masivní dubové dřevo tl. 50 mm</li> <li>- sklopná část masivní dubové dřevo tl. 40 mm</li> </ul> <p><u>konstrukce:</u></p> <ul style="list-style-type: none"> <li>- pevná část kolíkové spoje + vodovzdorné lepidlo</li> <li>- sklopná část kolíkové spoje + vodovzdorné lepidlo, tesařský úhelník s antikoroční úpravou.</li> <li>- veškeré použité kování s antikoroční úpravou</li> </ul> <p><u>povrchová úprava:</u></p> <ul style="list-style-type: none"> <li>- spodní nátěr s fungicidním a biocidním účinkem, vrchní nátěr chránící před vlhkostí. Nátěr bude vyzkoušen a předložen investorovi k odsouhlasení.</li> </ul> <p><u>upozornění:</u></p> <p>výrobek bude trvale celoročně vystaven povětrnosti. Vše přizpůsobit venkovním podmínkám</p>



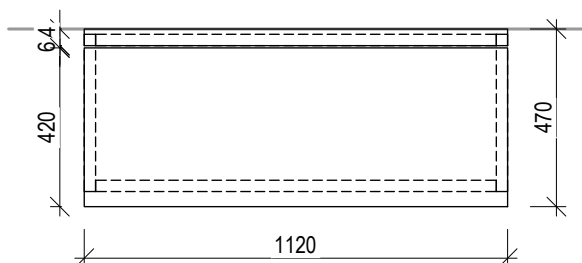
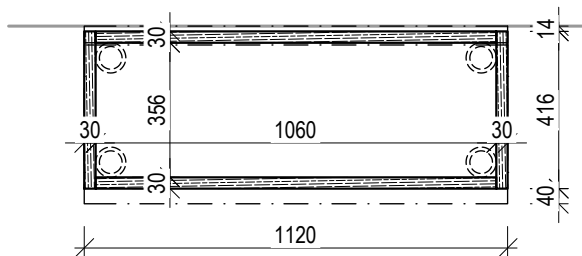
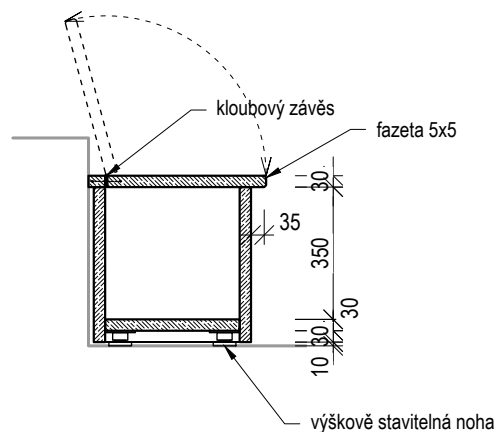
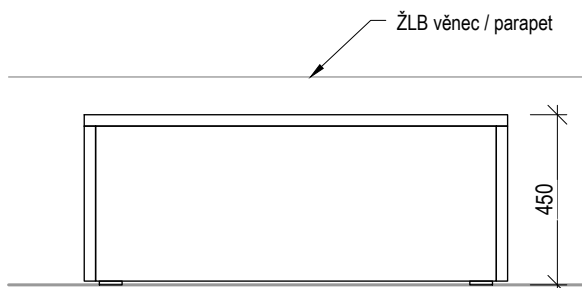
poznámka:  
nejedná se o výrobní dokumentaci; veškeré rozměry je nutné měřením zhotovitele ověřit na místě stavby a přizpůsobit skutečnému stavu.

# Brána Matky Boží, ul. Matky Boží, Jihlava - Stavební úpravy interiéru

## Tabulka truhlářských výrobků

## D.1.1 architektonicko-stavební řešení

číslo	název a schéma 1:20	rozměry počet ks	popis
T.04	Lavice s úložným prostorem	1120x470x450 10 ks	<p><u>materiály:</u></p> <ul style="list-style-type: none"> <li>- masivní modřínové dřevo / spárovka tl. 30 mm</li> </ul> <p><u>konstrukce:</u></p> <ul style="list-style-type: none"> <li>- průběžné boky, vložené čelo, záda a dno.</li> <li>- naložený odklopitelný sedák.</li> <li>- lavice stojí na rektifikovatelných nohách.</li> <li>- spojováno vhodným nábytkářským spojem (kolíky / lamely + lepení)</li> <li>- v jedné lavici budou umístěny PC. V zadní straně prostupky pro kabely s koncovkami.</li> </ul> <p><u>povrchová úprava:</u></p> <ul style="list-style-type: none"> <li>- zdravotně nezávadný olejový nátěr. Nátěr bude vyzorkován a předložen investorovi k odsouhlasení.</li> </ul>



### poznámka:

nejedná se o výrobní dokumentaci; veškeré rozměry je nutné měřením zhotovitele ověřit na místě stavby a přizpůsobit skutečnému stavu.